

Patientens Team - et samarbejde om dit forløb

Når du er i et behandlingsforløb hos os, får du en patientansvarlig læge, og vi etablerer et team af fagpersoner, som i samarbejde med dig, skal varetage din behandling. Vi kalder det Patientens Team.

EN TRYGHED FOR DIG

Patientens Team bliver sammensat med dig. Teamet består af de fagpersoner og pårørende, som vi i fællesskab finder frem til, er relevante for at skabe de bedste rammer for dit behandlingsforløb. Dit team kan bestå af både fagpersonale fra hospitalet, kommunen eller praktiserende læge. Vi vil også altid, hvis muligt, have pårørende med i dit team, da vi ser pårørende som en vigtig samarbejdspartner i behandlingsforløbet.

Formålet med teamet er at sikre en rød tråd igennem dit forløb, så du føler dig tryk og oplever at:

- Du er med til at træffe beslutningerne omkring dit behandlingsforløb.
- din behandling og de beslutninger vi sammen træffer om den, er kendt af alle de parter, som skal støtte op omkring dit behandlingsforløb.
- alle parter, som er inddraget i dit behandlingsforløb, holder hinanden orienteret, hvis der sker ændringer i dit forløb og din situation.

3 vigtige personer i dit forløb

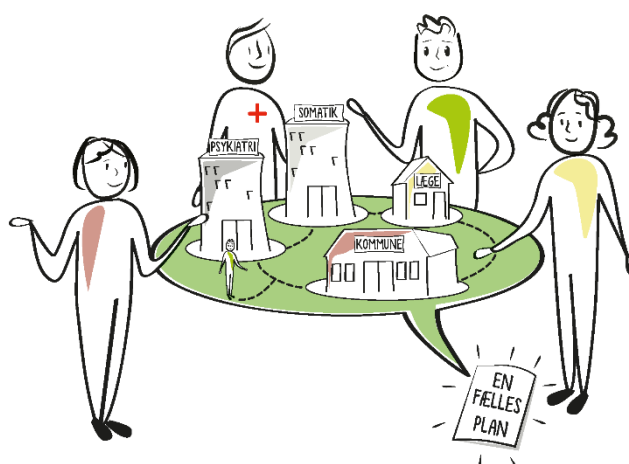
Den patientansvarlige læge, den behandlingsansvarlige læge og din kontaktperson er tre væsentlige kontakter i dit team.

- Din **patientansvarlige læge** er overordnet ansvarlig for at skabe sammenhæng, overblik og tryk i dit forløb. Du har kun én patientansvarlig

læge, selvom dit forløb kan gå på tværs af flere afdelinger eller bestå af flere separate og uafhængige forløb. Det er din patientansvarlige læge, der sammen med dig skal skabe en rød tråd i dit forløb. Din patientansvarlige læge skal også sikre, at du kender og forstår den plan, der er lagt med dig.

- Udover en patientansvarlig læge har du også en **behandlingsansvarlig læge**. Din behandlingsansvarlige læge er fagligt ansvarlig for den behandling du får under dit forløb. Det kan godt være den samme læge, der har begge roller i dit behandlingsforløb.
- Din **kontaktperson** i Patientens Team vil typisk være den person, som du starter med at tage kontakt til, hvis du har spørgsmål til dit forløb og den behandlingsplan, der er lagt med dig. Din kontaktperson vil derefter hjælpe dig videre til relevante fagpersoner fx din patientansvarlige læge.

Er du i et langt forløb, kan du opleve, at den patientansvarlige læge eller din kontaktperson vil ændre sig undervejs i dit forløb.





KONTAKT TIL PATIENTANSVARLIG LÆGE ELLER PATIENTENS TEAM

Du er altid velkommen til at kontakte kontaktpersonen i dit team eller din patientansvarlige læge, hvis du har spørgsmål til dit forløb og den plan, I har lagt.

Hvordan du kommer i kontakt med din kontaktperson eller din patientansvarlige læge afhænger af, om du er indlagt på hospitalet, er hjemme eller har akut behov for hjælp:

- **Mens du er indlagt**
Tal med personalet, hvis du har spørgsmål. Så sørger de for, at din kontaktperson eller den patientansvarlige læge får besked og bliver involveret, hvis der er behov for det.
- **Når du er hjemme**
Når du er hjemme, kan du ringe til din kontaktperson, hvis der opstår problemer eller spørgsmål om dit forløb på hospitalet, som din praktiserende læge ikke kan svare på.
- **Ved akut behov for hjælp**
Er du er hjemme og har brug for hjælp, der ikke kan vente, kan du altid kontakte Psykiatrisk Skadestue på tlf. 97 64 37 00 eller ringe til vores Døgnåbne telefonrådgivning på tlf. 98 13 42 02.



Du får udleveret et kontaktkort

Du får udleveret skriftlig information med navn og telefonnummer på din kontaktperson samt navnet på din patientansvarlige læge.

Du kan ringe i dagtimerne på hverdage

Vi træffes bedst mellem kl. 8.00-14.00. Det vil typisk være en sekretær, der tager imod besked. Er din kontaktperson ikke til stede, vil en anden fra dit team hjælpe dig.

Har du mistet dit kontaktkort

Har du mistet informationen med navne og kontaktnummer, så ring til ambulatoriet eller sengeafsnittet, så vil sekretæren være behjælpelig. Du kan finde kontaktinformation på psykiatriens hjemmeside www.psykiatri.rn.dk.