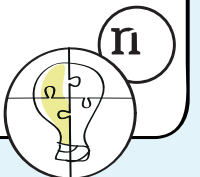


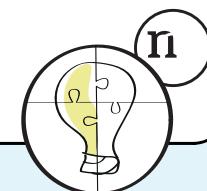
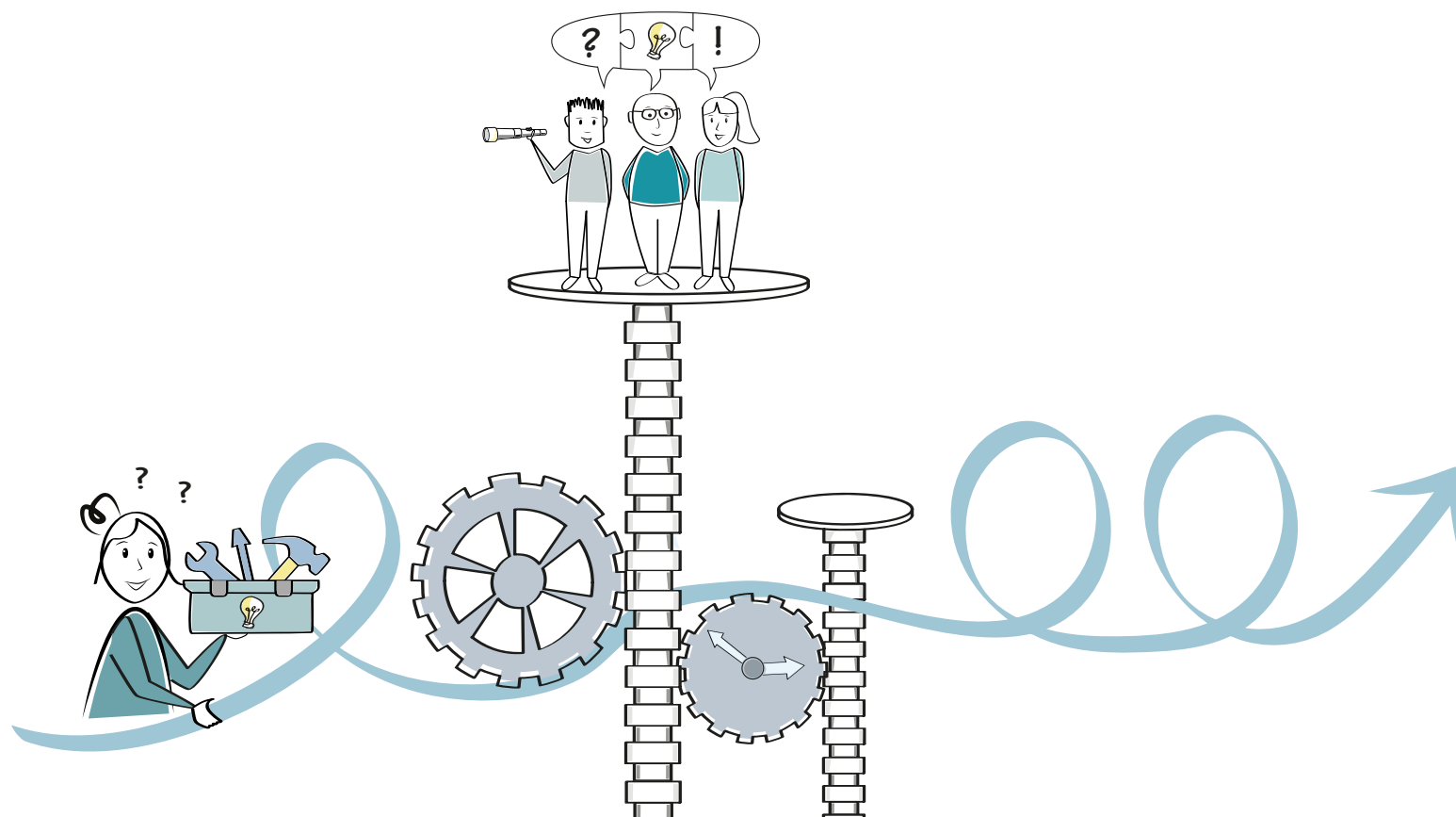
# At være deltager i samskabelsen af fremtidens sundhedsvæsen

Specialkonsulent, Ph.d. Malene Terp. Enhed for Samskabelse - Psykiatrien RN



# Enhed for Samskabelse

- Innovationsenhed etableret i 2018
  - Produktinnovation
  - Paradigmeinnovation
- Tre ansatte med reference til Psykiatridirektøren

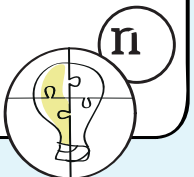


# Samskabelse

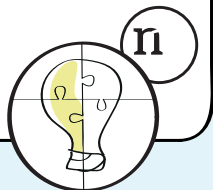
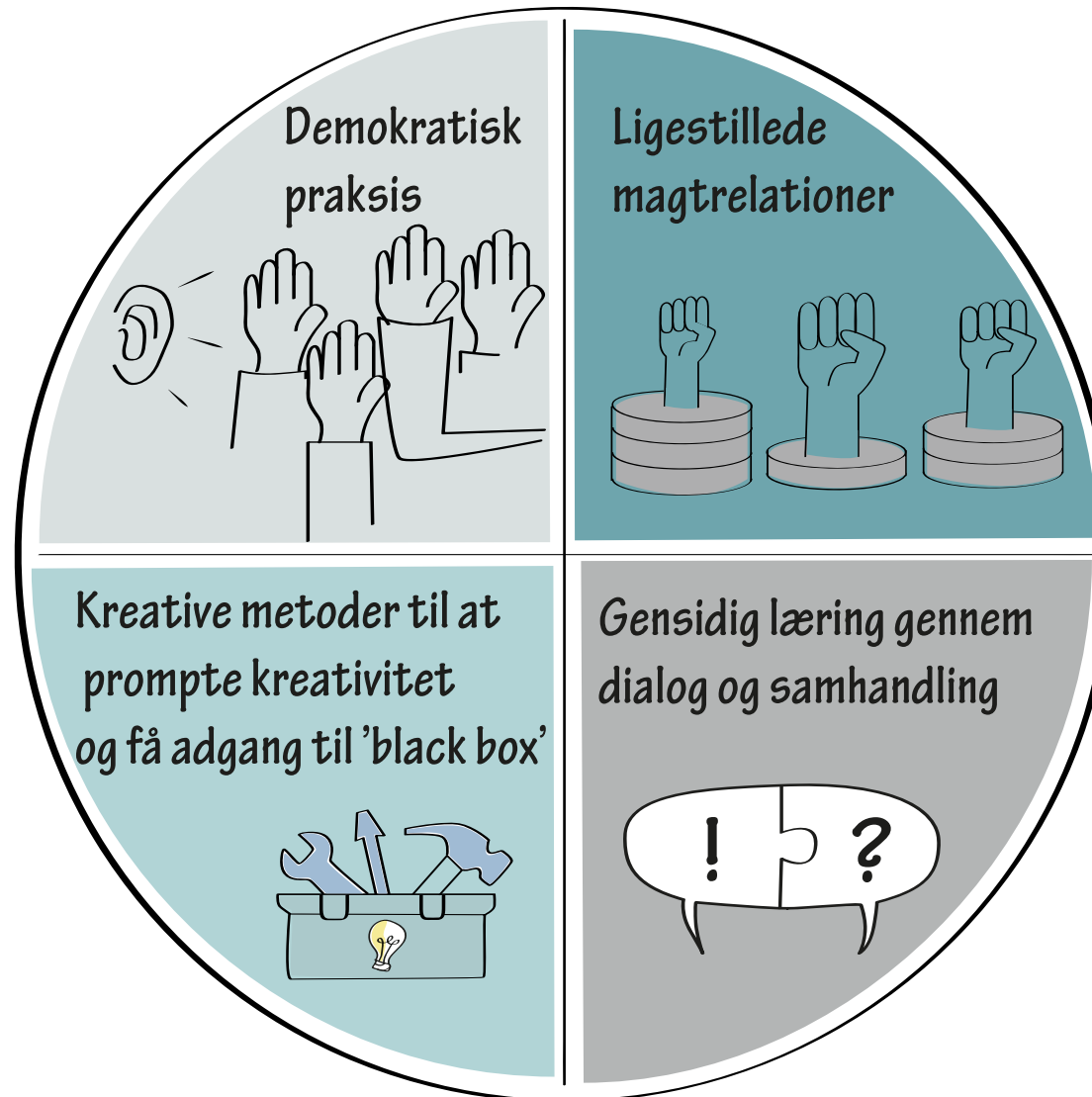
- Handler om at skabe værdi i fællesskab!



Samskabelse handler om at engagere relevante og berørte aktører i et konstruktivt, ligeværdigt og gensidigt anerkendende SAMARBEJDE med henblik på at løse vigtige samfundsmæssige problemer, realisere fælles visioner og forbedre kvaliteten af vores velfærdsløsninger.



# Participatory design som ramme for samskabelse

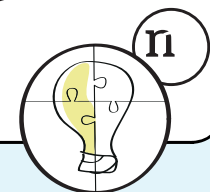


# Samskabelse - trin for trin

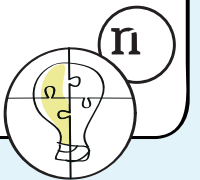




Læs mere om vores måde at arbejde på i vores trin for trin guide til samskabelse. [Find guiden HER](#)

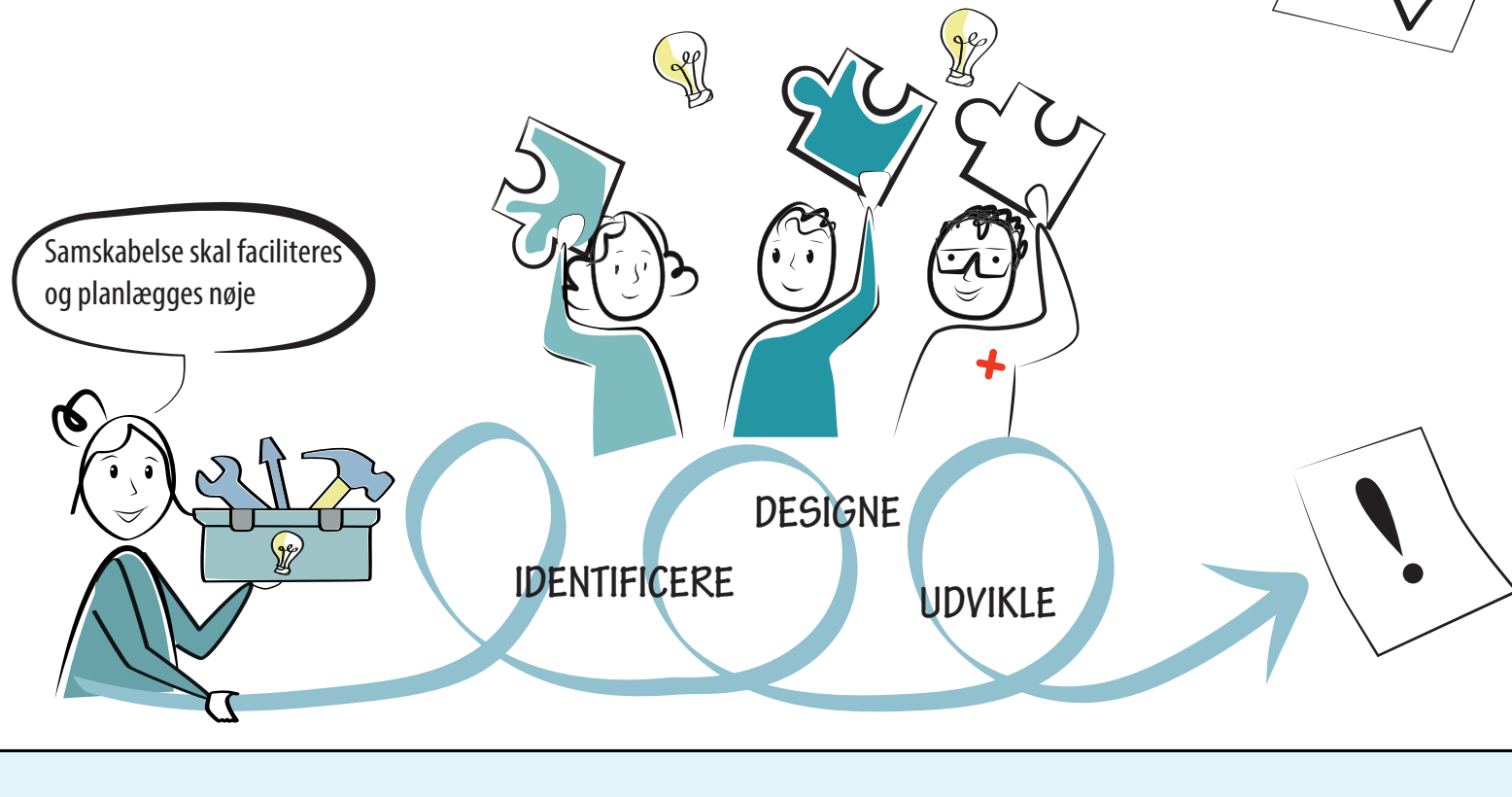


# Trin 1 - Afklaring



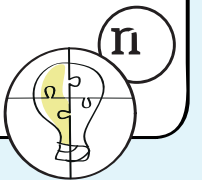
# Deltagelse af brugere - hvorfor?

- Purpose** Brugerinvolveringens formål?
- Outcome** Brugerinvolveringens forventede udbytte?
- Proces** Planlægning og facilitering af brugerinvolveringen

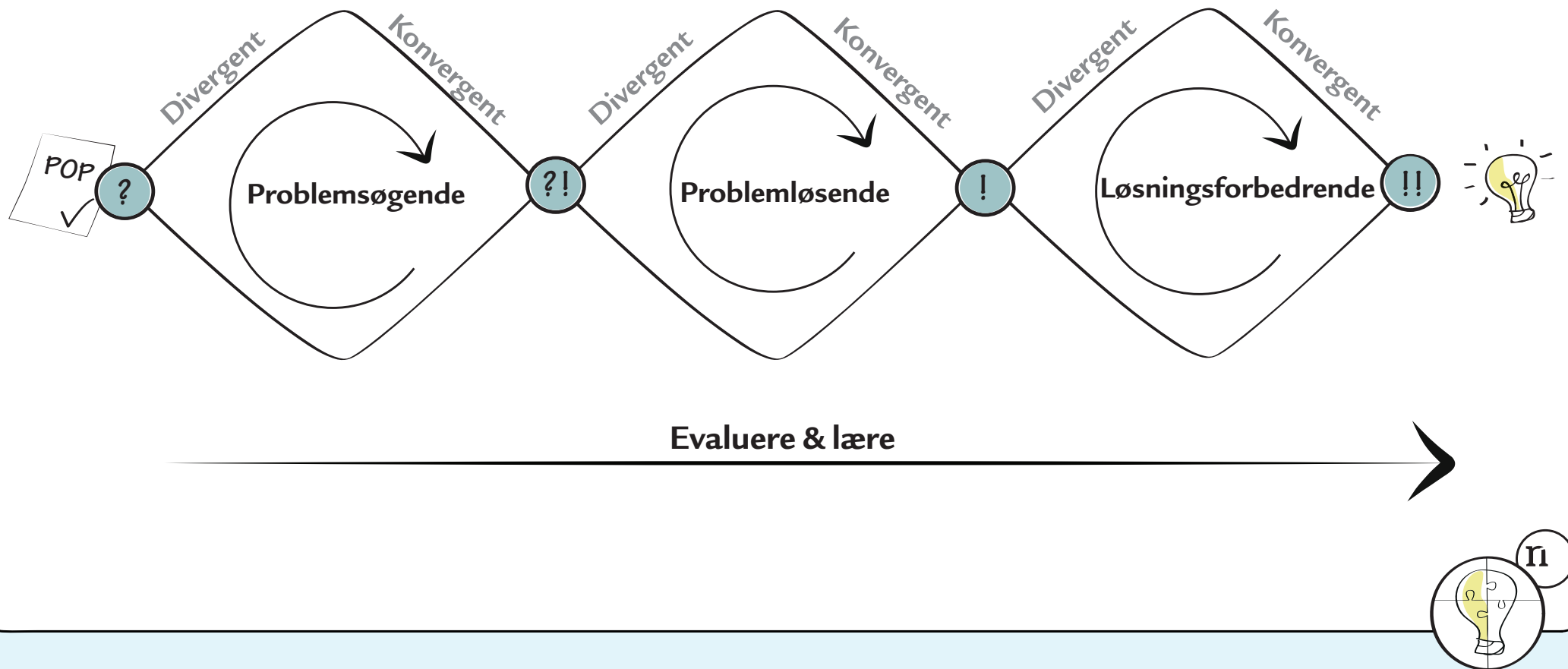




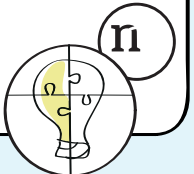
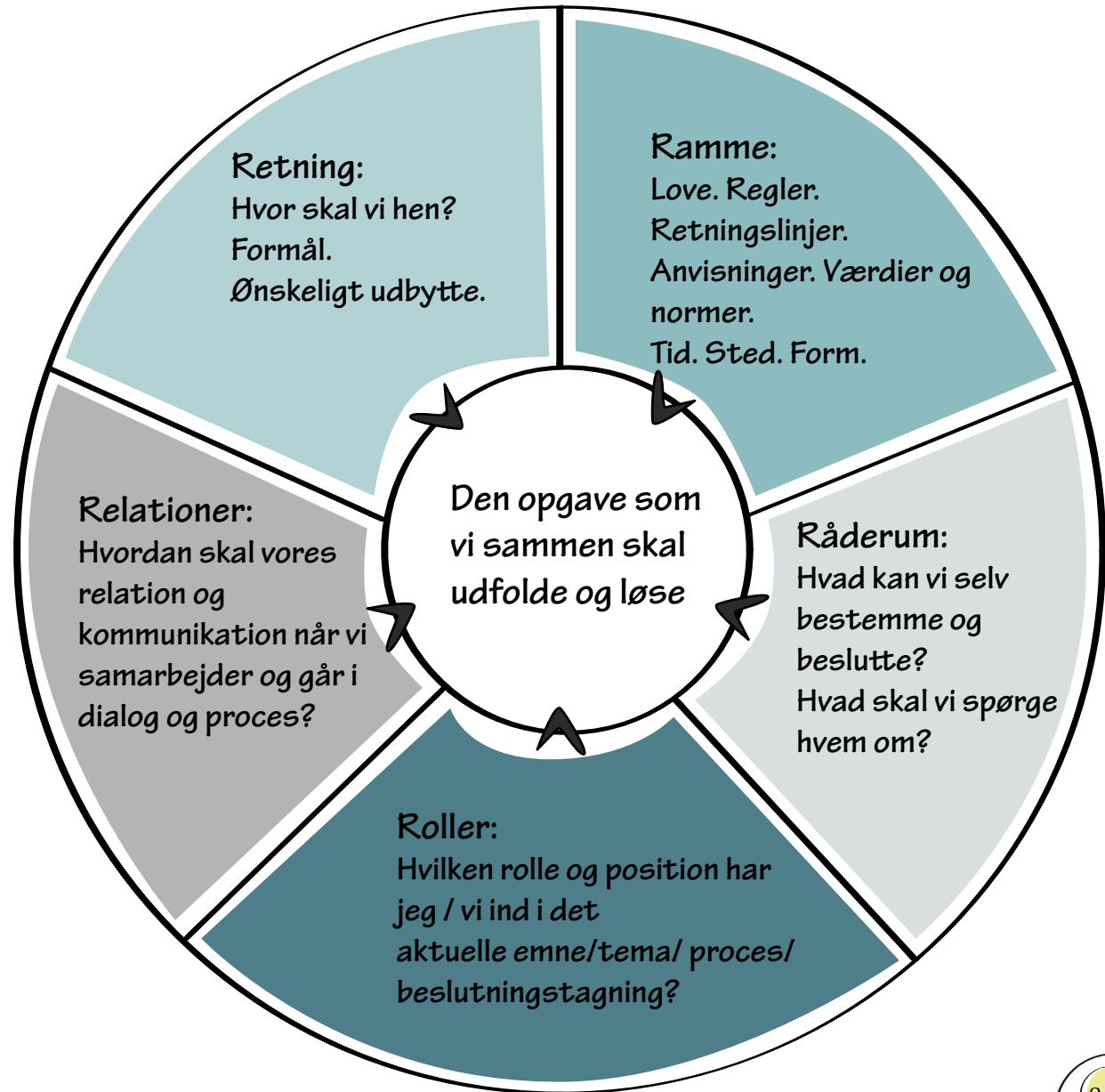
# Trin 2 - Planlægning



# Bruger deltagelse hele vejen



# Overvejelser i planlægningen af bruger deltagelse



# Opmærksomhed på din egen rolle



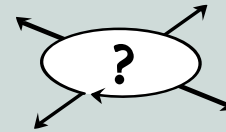
## Ekspertposition

**Opgaven** er at give konkrete svar og gode løsninger på en aktuelt udfordring eller opgave.

**Deltagerne** forventer, at du er eksperten på området, og at du har det endegyldige svar.

Målet er fast og ikke til diskussion, og opgaven er at lede deltagerne derhen.

**Karakteristika:** Facilitatoren bringer egen viden i spil, kommer med gode råd og løsninger og leder deltagerne fra A til B med udgangspunkt i egne ideer og løsningsmuligheder.



## Systemisk position

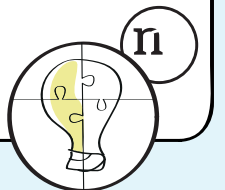
**Opgaven** er at få deltagerne til at se nye perspektiver og koordinere nye handlemuligheder.

**Deltagerne** forventer en åben proces hvor de bliver involveret og lyttet til.

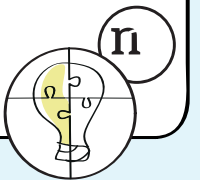
Svar og løsninger genereres i fællesskab og kan ikke tilskrives det enkelte individ.

**Karakteristika:** Facilitatoren går på opdagelse sammen med de deltagende og bringer deres viden og erfaringer i spil. Som opdagelsesrejsende sammen med de deltagende er facilitatorens vigtigste værktøjer en åben og nysgerrig tilgang, hvor deltagerne mødes på en involverende, anerkendende, lyttende, udfordrende og tilpas forstyrrende måde.

Forskellen på hhv. ekspertpositionen og den systemiske position

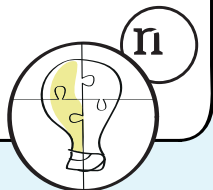
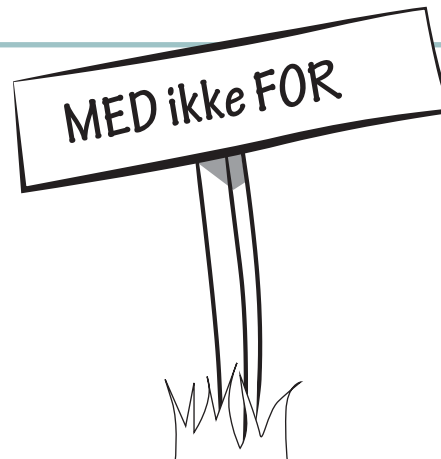


# Trin 3 - Gennemførelse



# Opskriften på succesfuld deltagelse i samskabelse

- Skab et trygt rum
- Skab et forudsigeligt rum
- Skab et uformelt rum
- Skab et fleksibelt rum



# Skab overblik og tydeliggør forventninger til deltagerne

## HJÆLP OS MED AT BLIVE BEDRE!

### Psykoedukation - hvordan gør vi det bedst?

En væsentlig del af psykiatriens opgave er at tilbyde patienter og pårørende psykoedukation, altså viden om og redskaber til at kunne forstå og håndtere psykisk lidelse. I Psykiatrien i Region Nordjylland ønsker vi at udvikle det eksisterende tilbud gennem en samskabelsesproces, hvor patienter, pårørende og ansatte bringes sammen for i fællesskab at komme med bud til fremtidens tilbud, herunder dens organisering og form.

Du inviteres til at deltage i et fremtidsværksted, hvor vi i fællesskab ser på tilbuddet i dag, ønsker til et fremtidigt tilbud og planer for at realisere ønskerne.

### Hvad er der i det for mig?

Din deltagelse i Fremtidsværkstedet giver mulighed for at dele dine erfaringer og hjælpe psykiatrien med at udvikle den psykoedukation, du gerne selv ville have haft. Som deltager i Fremtidsværkstedet er du således med til at sætte dit præg på fremtidens psykiatri i Region Nordjylland.

### Hvem deltager?

På Fremtidsværkstedet deltager der patienter, pårørende og ansatte fra ambulatorier og sengeafsnit i psykiatrien i Region Nordjylland. Det forventes, at der deltager cirka 40 ialt. Fremtidsværkstedet afvikles i et samarbejde mellem Uddannelsesafdelingen og Enhed for Samskabelse. Den viden der genereres, fremlægges for Psykiatriens Virksomhedsledelse, som tager stilling til det næste skridt i processen.

### Hvor og hvornår er det?

Hvor: Mølleparkvej 10, Indgang 6, Lokale C  
Hvornår: 20. juni klokken 10-14  
Forplejning: Der serveres frokost og eftermiddagskaffe.

### Er der nogen forberedelse?

Der er ingen forberedelse. Det eneste, det kræver at deltage i Fremtidsværkstedet, er, at du har lyst til at dele dine erfaringer og dine perspektiver på psykoedukation.

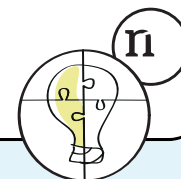
### Tilmelding

Du kan tilmelde dig Fremtidsværkstedet, og høre mere, ved at kontakte Malene Terp på tlf: 40128333.

Vi håber, du har lyst til at hjælpe os med at blive bedre. Sammen finder vi vejen!

NOTHING ABOUT US - WITHOUT US

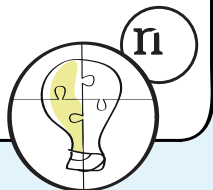
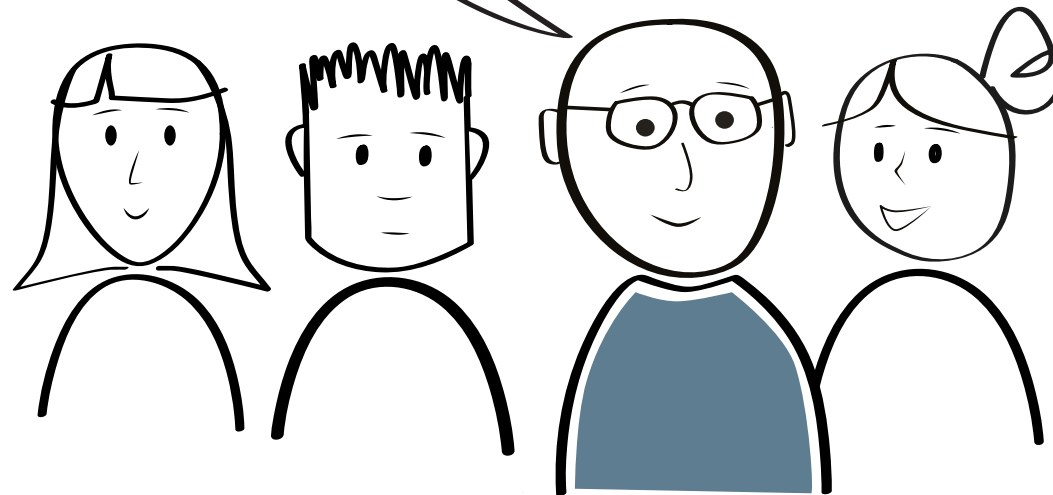
P. Deegan, 1998



# Bryd isen og giv plads til det foretrukne narrativ

Hej - jeg hedder Bo. Hvad, I IKKE vidste om mig, er, at jeg har en kæmpe passion for gamle western film.

Hej...~~jeg er skizofren...~~





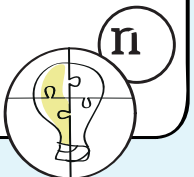
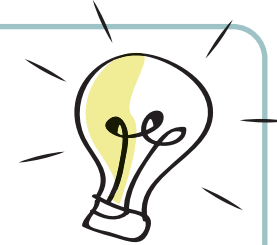
# Stil dig spørgende, lyttende og åbent an

## Don't:

Rush  
Lecture  
Criticize  
Interrupt  
Dominate  
Take yourself too seriously

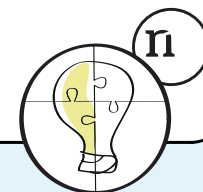
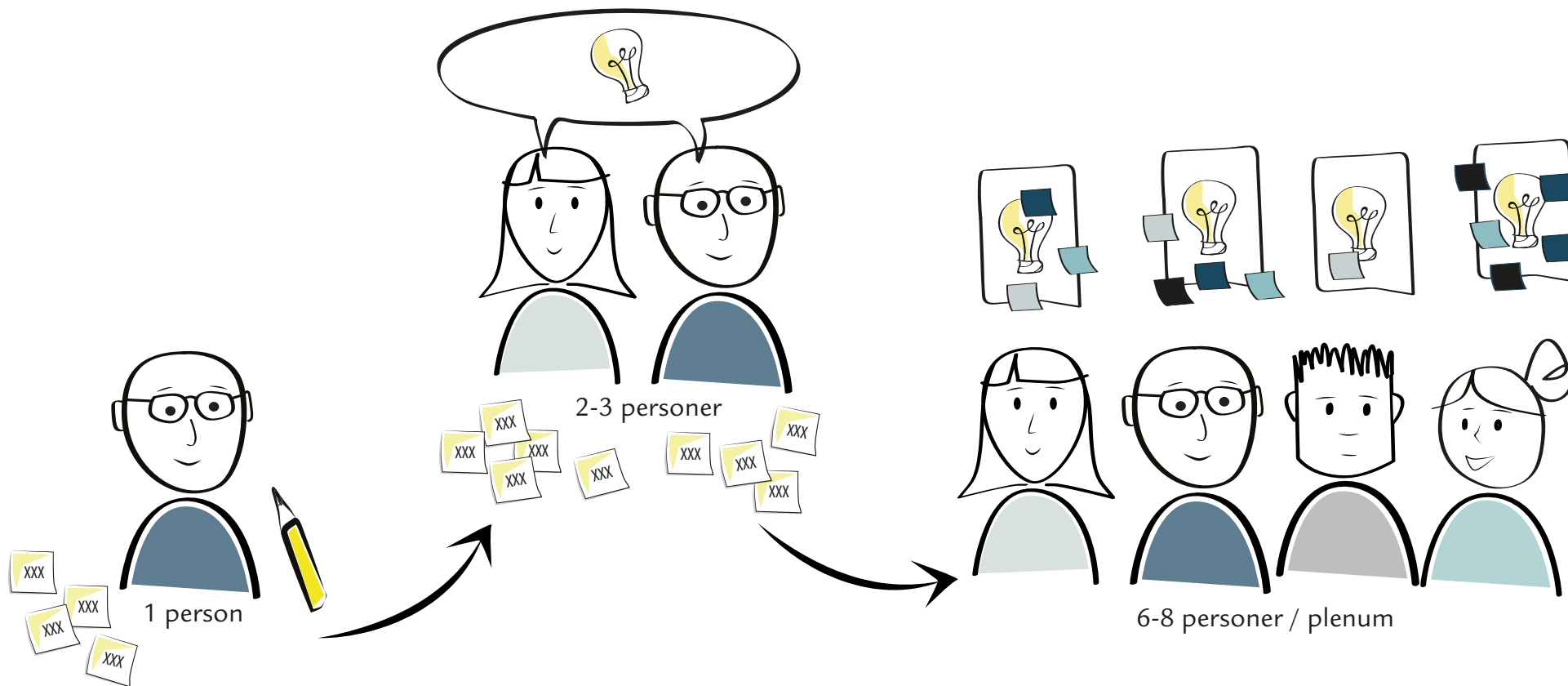
## Do:

Establish rapport  
Give something of yourself  
Be respectful  
Ask for opinions  
Facilitate  
Transfer authority by handing over the stick  
Be sensitive  
Be open  
Embrace errors and learn from mistakes  
Be self-aware and self-critical  
Appreciate users  
Improvise  
Be curious

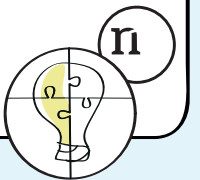


# Giv stemme til alle

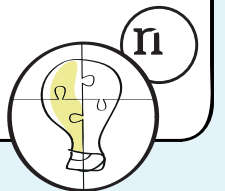
'En, flere, mange princippet'



# Trin 4 - Evaluering



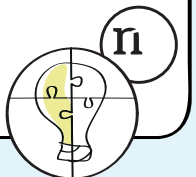
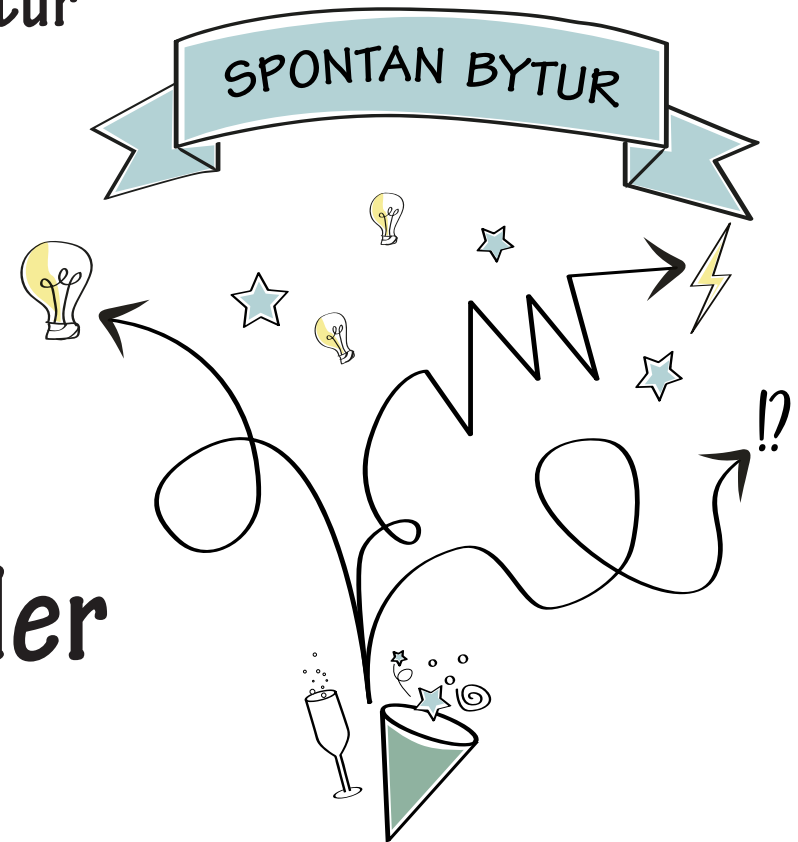
# Skab rum for fælles læring gennem løbende evaluering



# Samskabelse: Sølvbryllup eller spontan bytur



eller



Har du yderligere spørgsmål om samskabelse så kontakt:



Malene Terp  
Specialkonsulent, Ph.d.  
Enhed for Samskabelse  
Psykiatrien, Region Nordjylland  
T: 40128333  
@: m.terp@rn.dk

[Læs mere om Enhed for Samskabelse HER](#)

